

Příloha - návrhy specifických půdoochranných technologií




Zemědělský podnik pěstuje cukrovku a kukuřici na zrno. Specifická protierozní opatření byla navržena na všech PB s výskytem MEO. Jedná se především o nejběžněji v praxi používané opatření, a to vytvoření souvratě na hranici PB, případně agrotechnické rozdělení PB.

Návrhy půdoochranných technologií

Parcela	PB	POT MEO	Doporučení půdoochranné technologie
Farská	2105/2	P2,Z0,S0,V4,K	Doporučeno vytvoření souvratě v místě odtoku vody (viz. obr. č. 1)
Jordán	2104/1	P3,Z0,S0,V4,K	S ohledem malou na velikost a tvar PB se nedoporučuje používat specifické půdoochranné technologie. Doporučeno nepěstovat širokořádkové plodiny.
Krymlov	8102/1	P1,Z0,S0,V4,K	Doporučeno vytvoření souvratě v místě odtoku vody (viz. obr. č. 2)
Pášov 1	4801/4	P2,Z0,S0,V4,K	Doporučeno vytvoření souvratě v místě odtoku vody (viz. obr. č. 3)
Pášov 2	4801/6	P2,Z0,S0,V4,K	Doporučeno vytvoření souvratě v místě odtoku vody (viz. obr. č. 4)
Pod zastávkou	2001/1	P2,Z0,S0,V4,K	Doporučeno vytvoření souvratě v místě odtoku vody (viz. obr. č. 5)
Prokúpkovo	6201/2	P1,Z1,S1,V0,K	Doporučeno vhodné rozdělení PB na parcely tak, aby na ploše MEO nebyly pěstovány širokořádkové plodiny + vytvoření souvratě (viz. obr. č. 6)
Prostřední Toušické	3102/2	P1,Z0,S0,V0,K	Doporučeno vytvoření souvratě v místě odtoku vody nebo vhodné rozdělení PB (viz. obr. č. 7)
Sokole, Sokole od Herverta	1901/11	P1,Z0,S0,V0,K	PB již rozdělen na parcely. Doporučeno vytvoření souvratě v místě odtoku vody na parcele Sokole (viz. obr. č. 8)
Stránice	5001/1	P2,Z0,S0,V4,K	Doporučeno vytvoření souvratě v místě odtoku vody (viz. obr. č. 9)
Strašík	2903/2	P2,Z0,S0,V4,K	Doporučeno vytvoření souvratě v místě odtoku vody (viz. obr. č. 10)
Truka	3101/3	P1,Z0,S0,V4,K	Doporučeno vytvoření souvratě v místě odtoku vody (viz. obr. č. 11)
Truka od Hellera	3101/4	P2,Z0,S0,V4,K	Doporučeno vytvoření souvratě v místě odtoku vody (viz. obr. č. 12)

Souvratě musejí být založeny na hranici PB/DPB, osety jinou než širokořádkovou plodinou, o minimální šířce 12 m, a to minimálně tak, aby v místě svého založení protínaly všechny odtokové linie povrchové vody vyznačené v LPIS v rámci příslušného PB/DPB, které zasahují do plochy MEO.

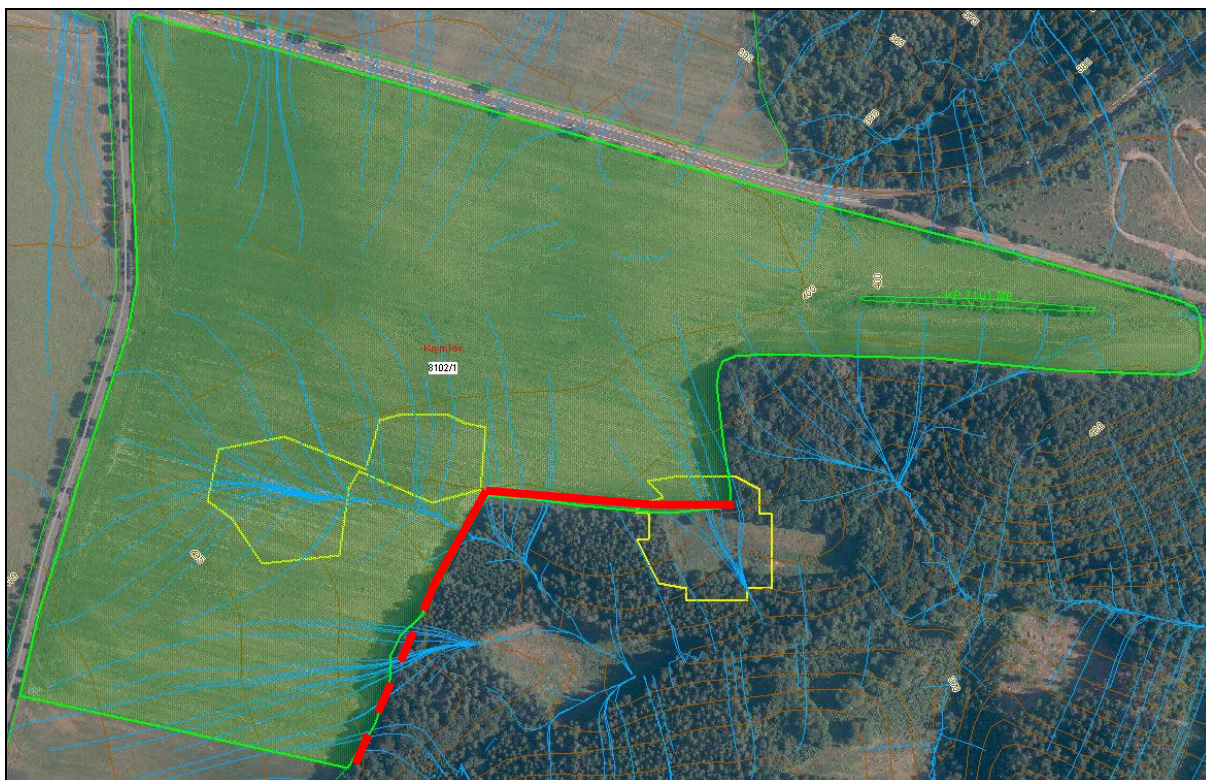
Vysvětlivky k obrázkům:

-  Souvratě (přetínající odtokové linie zasahující do MEO)
-  Souvratě (nepřetínající odtokové linie zasahující do MEO)
-  Schematická hranice mezi parcelami

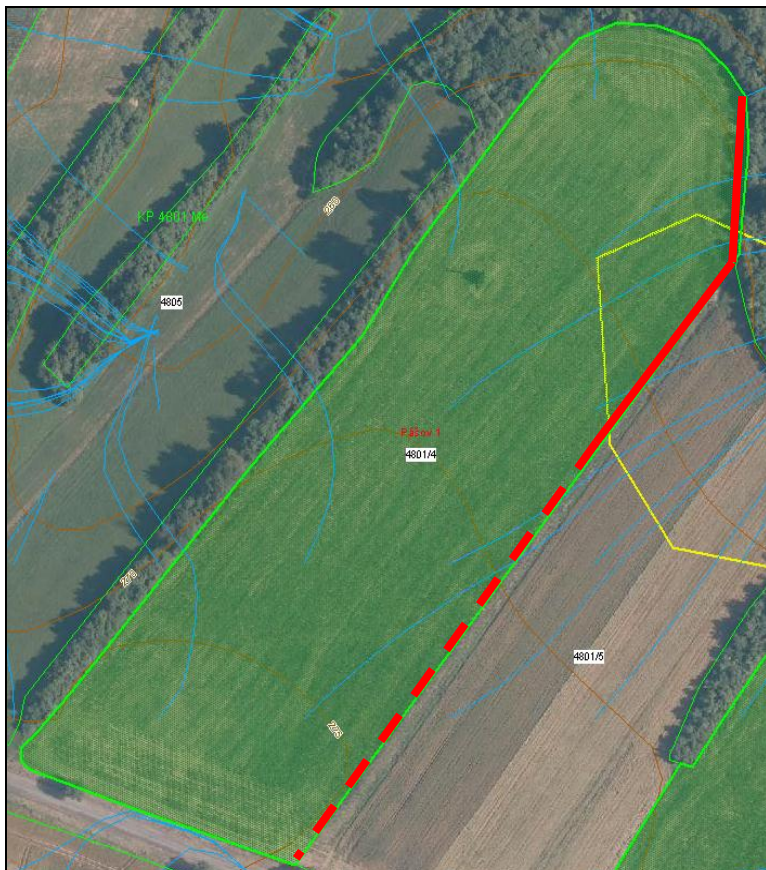
Obrázek č. 1: Farská - souvrať



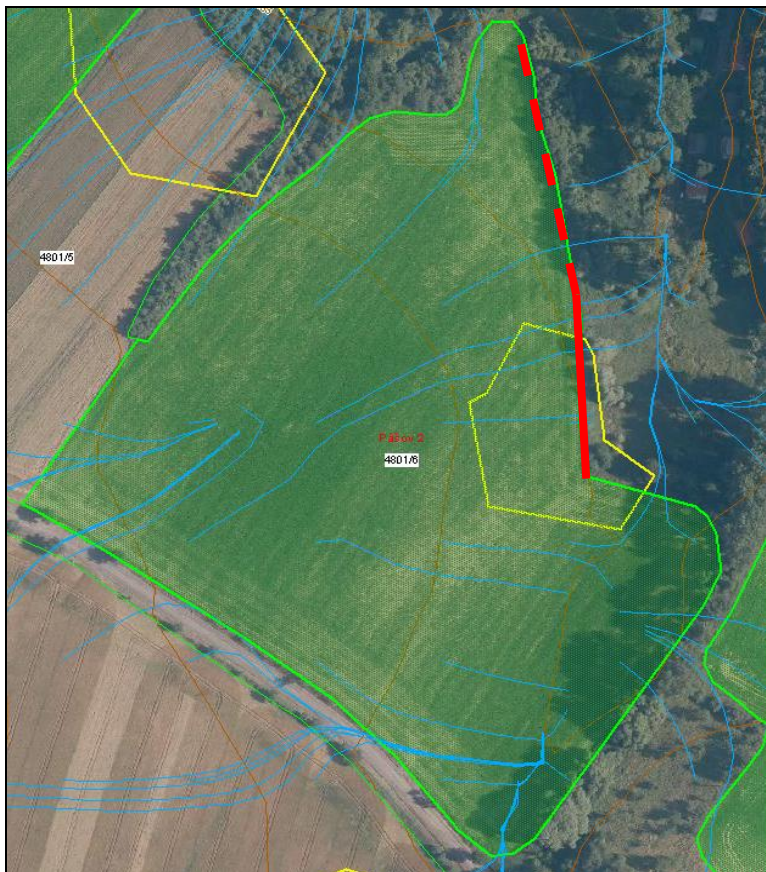
Obrázek č. 2: Krymlov - souvrať



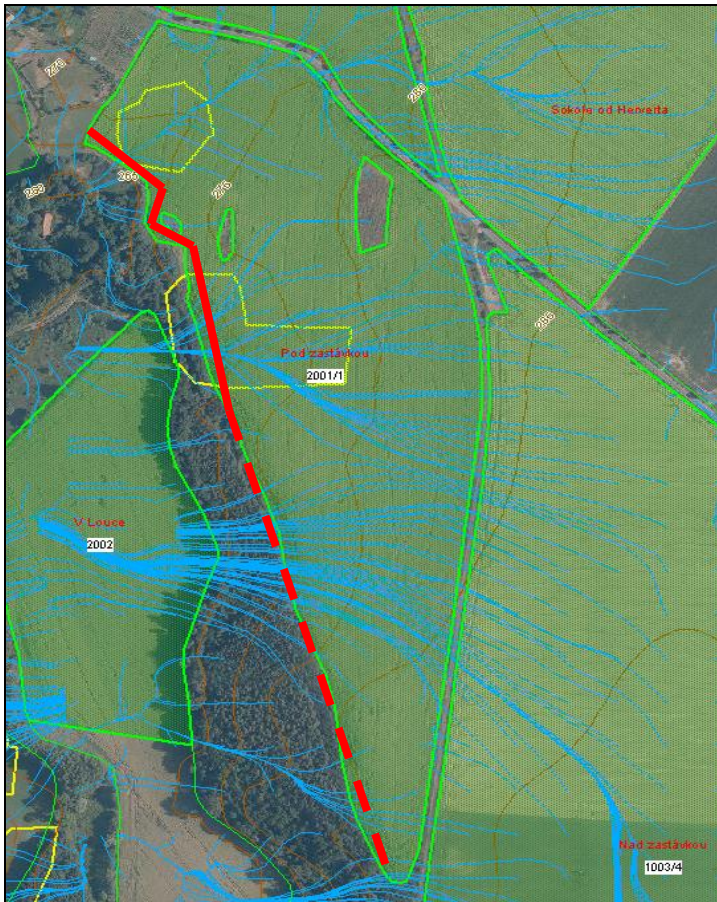
Obrázek č. 3: Pášov 1 - souvrať



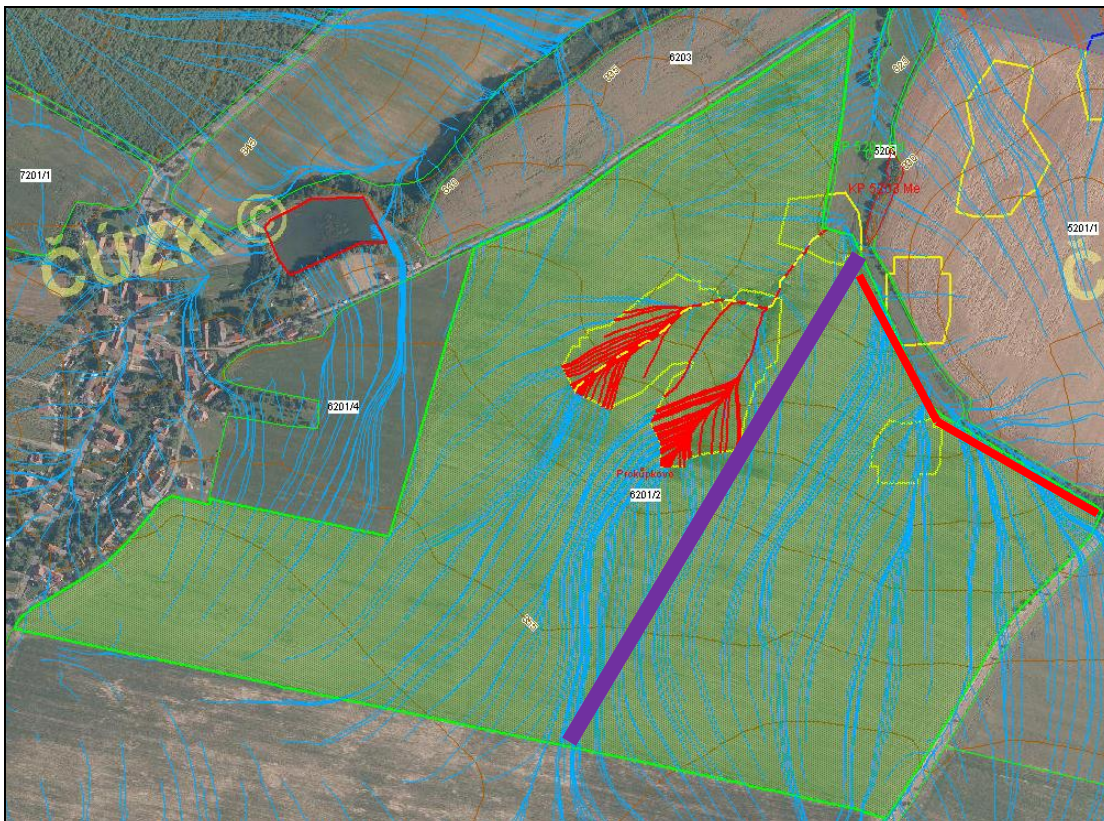
Obrázek č. 4: Pášov 2 - souvrať



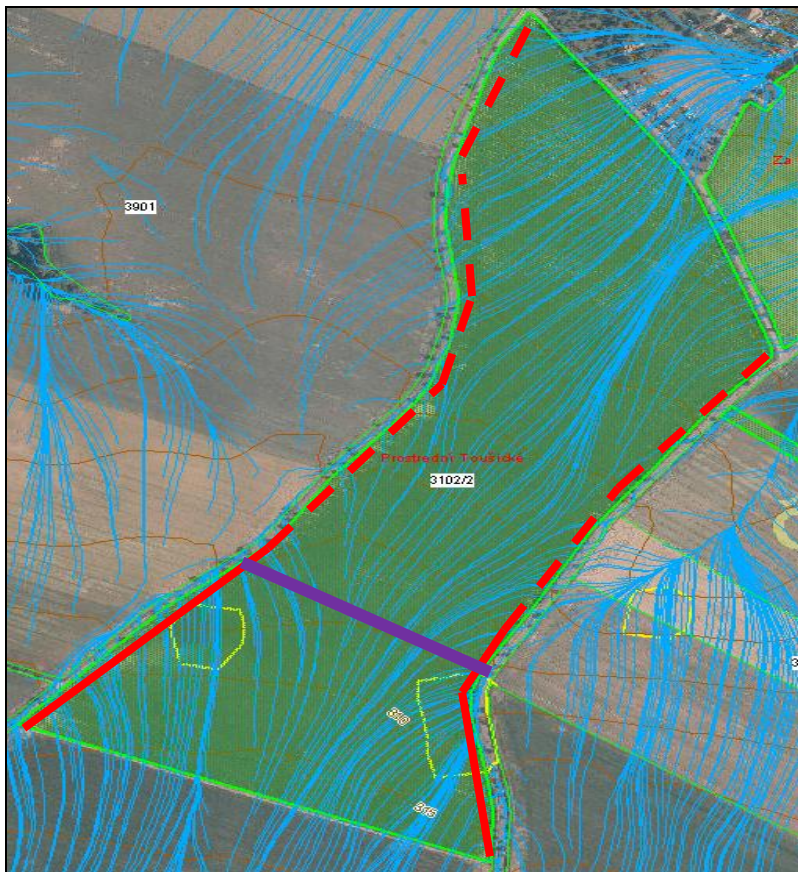
Obrázek č. 5: Pod zastávkou - souvrať



Obrázek č. 6: Prokúpkovo – rozdělení PB + souvrať



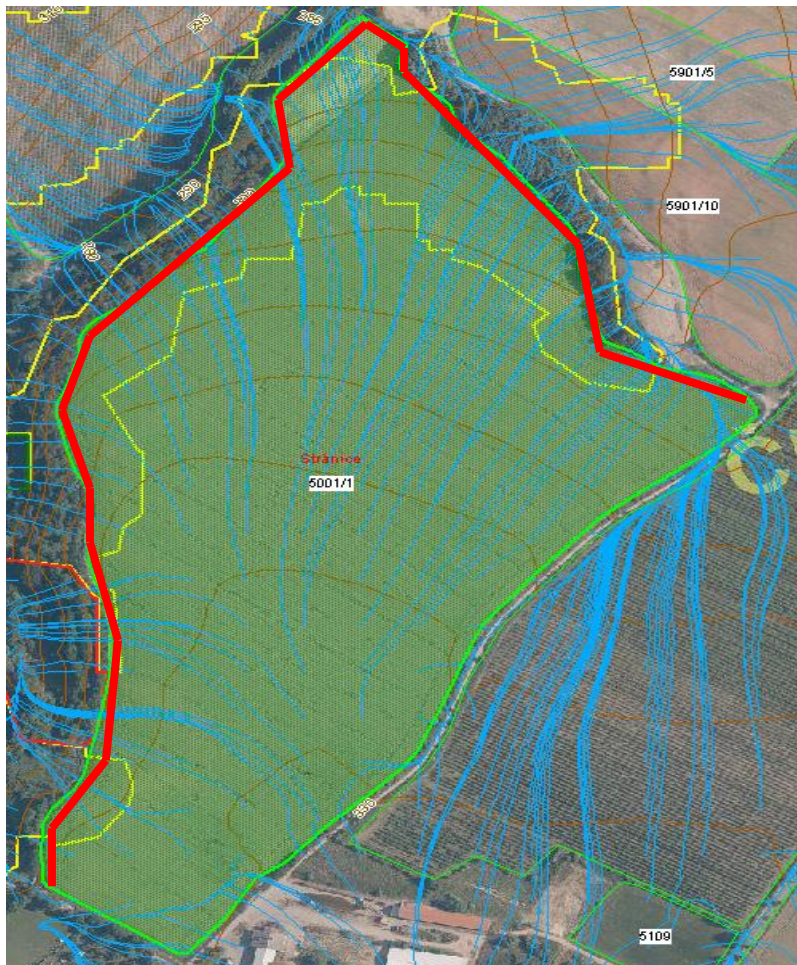
Obrázek č. 7: Prostřední Toušické – souvrať nebo vhodné rozdělení PB



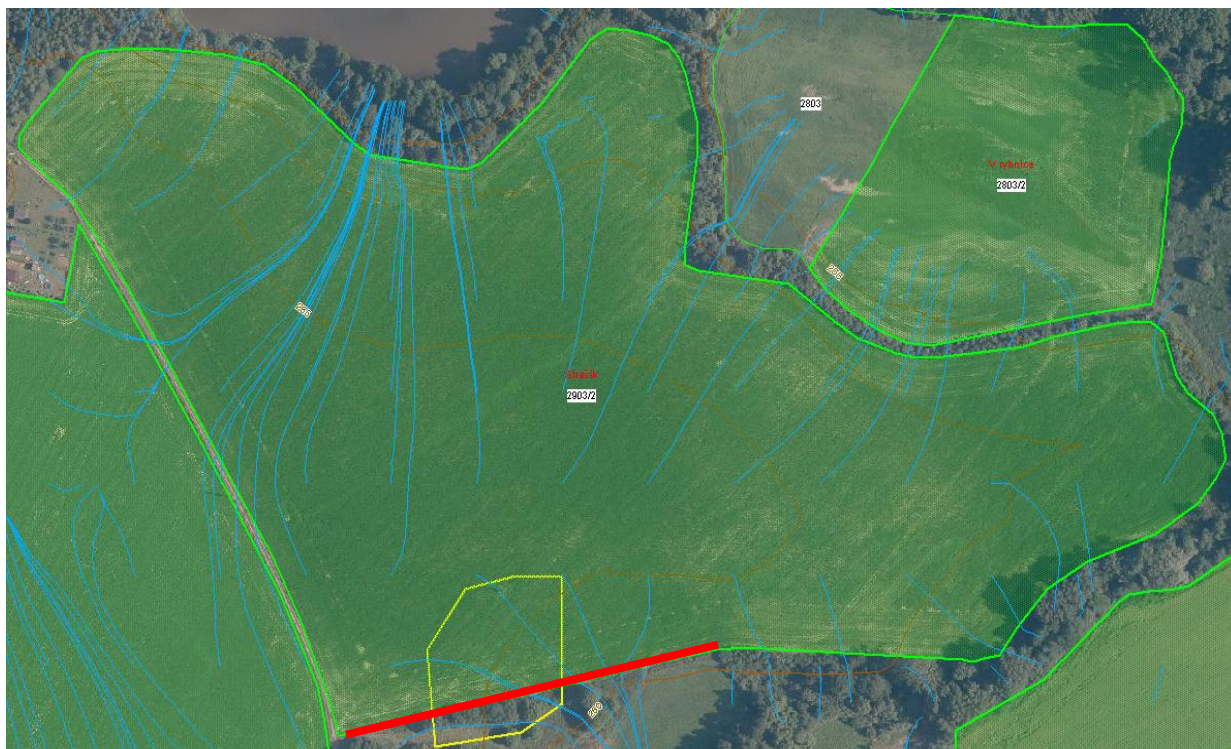
Obrázek č. 8: Sokole – souvrať



Obrázek č. 9: Stránice – souvrať



Obrázek č. 10: Strašík – souvrať



Obrázek č. 11: Truka – souvař



Obrázek č. 12: Truka u Hellera – souvař

